



RECHERCHE UN RESPONSABLE RÉSEAU (H/F) DE L'ASSOCIATION « TOMBÉE DU NID »

POUR LA REGION NORD - PAS-DE-CALAIS - SOMME

Venez partager notre rêve... Celui de mettre en place un réseau de bénévoles suivis et formés au service des familles ayant un enfant porteur de handicap ou celles souhaitant être entourées avant la naissance ou lors de l'adoption.

- Lieu de travail : : travail à domicile (déplacements à prévoir dans la région et Paris)
- Type de contrat CDI à temps partiel (temps de travail à définir)

LE POSTE

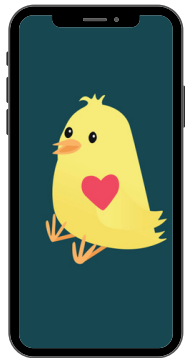
Pour garantir le développement de notre réseau de bénévoles au service des familles ayant un enfant porteur de handicap, via l'application « le Cœur du Nid », nous recherchons dans le cadre d'une création de poste, un responsable réseau local.

En étroite collaboration avec la directrice opérationnelle de l'association « Tombée du Nid » et la présidente de l'association, vous serez en charge pour votre région de :

- Faire connaître l'existence de ce réseau d'entraide aux futurs bénévoles et familles,
- Participer au processus de recrutement des bénévoles,
- Animer le réseau de bénévoles pour veiller à former une communauté engagée et collaborative : répondre à leurs questions, organiser des temps de partage / information, organiser des temps forts (formation, retours d'expérience, convivialité) notamment lors du colloque annuel que vous organiserez
- Accueillir les familles et leur expliquer le fonctionnement du Cœur du Nid,
- Accompagner les familles dans leur demande d'aide et s'assurer que toutes les demandes sont pourvues,
- Se mettre en relation avec toutes les associations locales existantes, œuvrant dans le même sens, pour construire "ensemble" et participer à l'enrichissement de la « boîte à outils » de notre application à disposition des familles,
- Participer à la recherche de sources de financements diversifiés et pérennes

LE PROFIL

- De formation supérieure (minimum Bac + 3)
- Vous avez une bonne capacité d'écoute et avez de l'intérêt pour autrui.
- Vous êtes organisé(e) et rigoureux.
- Vous êtes autonome et responsable, dans le respect des valeurs de l'association.
- Vous appréciez le travail collaboratif et savez travailler en équipe
- Vous maîtrisez les outils bureautiques et digitaux.



Vous souhaitez donner du sens à votre travail, alors envoyez-nous votre CV à delphine.piffard@tombeedunid.fr

